

faq007.セグメント追加、保存サイズ拡張

🏠 > faq007.セグメント追加、保存サイズ拡張

弊社レセコンがデータ保存できるデータ容量の最大サイズは、標準で約2ギガまで、拡張セグメント追加をする最大128ギガまでとなっています。この拡張領域セグメント追加は最大で63個まで拡張追加をすることができ、1個あたり2ギガまで保存が可能です。

※ 標準+拡張64個×2ギガで最大128ギガの保存となります。

標準保存の2ギガの壁にあたる時期は、医院様の月間レセプト枚数によって変動しますが5～10年近くご利用している医院様では、保存領域の拡張セグメントが必要となることがあります。

※ このセグメント追加作業は、「サッさっさ〜」と急ぎすぎた操作をすると失敗や誤動作をして、データを全失する事になるので、軽はずみな操作は絶対にされないよう慎重に操作を行われて下さい。必ず下記の手順を守ってください。

拡張セグメント追加の手順

※ LANユーザ様向け手順です。スタンドアロン版をご利用の方は弊社までお電話下さい。

1.

4D「レセコン」サーバーを起動して下さい。次に、必ず **赤字**の「稼働状況」が0%になるまで待ちます。

必ず メータ「■」の数が0になるまで待つ。※ **重要です**。



※ 待たずに次の手順に進むと、データが全て消失し、完全に消えてなくなります。



2.

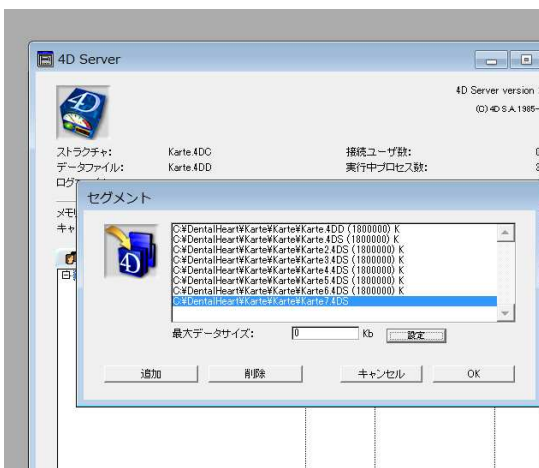
「データ」メニューの中から「セグメント (S) ...」を選びます。



3.

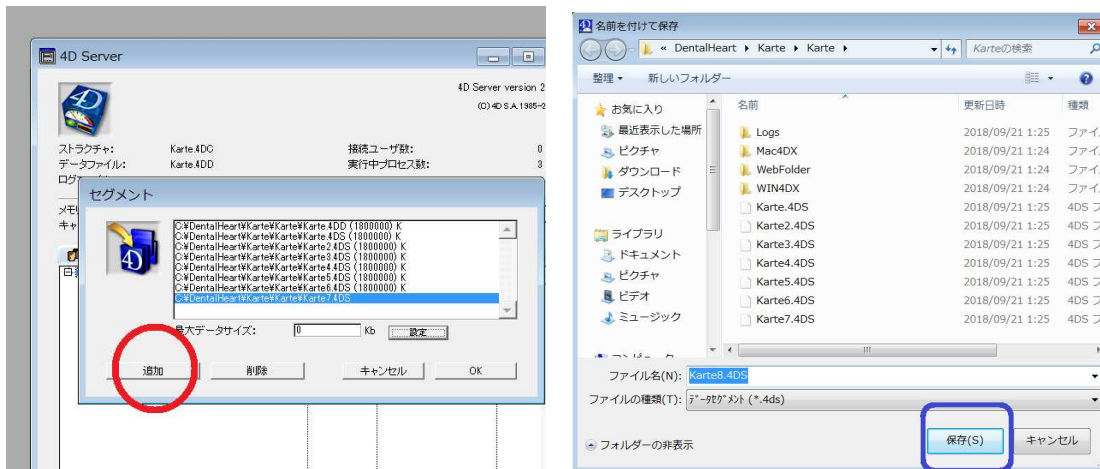
拡張セグメントの管理ウィンドウが開きます。

「Karte.4DD」は標準データであり「Karte.4DS」というものが拡張データです。



4.

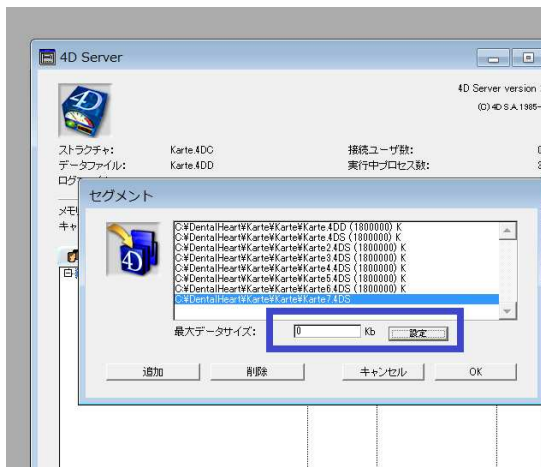
赤丸 の「追加」ボタンで、拡張セグメントを増やします。ボタンを押すと、保存先ダイアログがでますので、名前は今 拡張してる個数に合わせて自動で番号が付与され、「保存先」もレセコンフォルダの場所となっていて、いちおう名前と保存先だけを確認して、それに問題がなければ、何もせずに青枠 の「保存」を押します。



5.

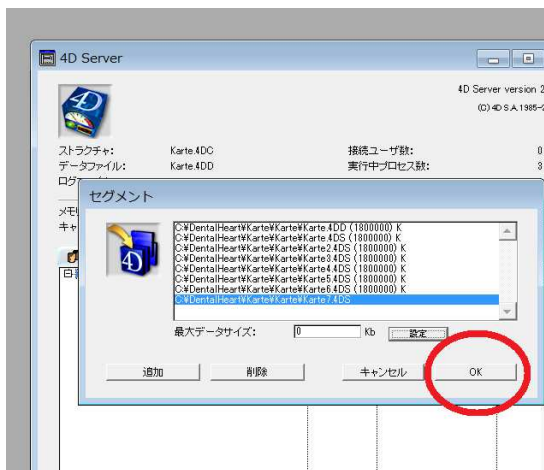
上記4、の拡張セグメントの追加作業は、繰り返して続けることができます。 ※ 最大63個まで
次に 青枠 のところで、標準または拡張データの 保存サイズを指定します。

「0」は、指定なしとなり、キッチリと2ギガ一杯までを意味します。このキッチリと2ギガよりも、少し2ギガの間、クリアランスを考えて保存サイズは「1800000」Kb～「2000000」Kbを設定するのがオススメです。



6.

次に **赤丸** の「OK」ボタンで、セグメント管理ウィンドウを閉じます。



7.

最後には必ず **赤枠**の「稼働状況」が0%になるまで待ちます。必ず メータ「■」の数が0になるまで待つ。

※ **重要です。**※ 待たずに次の手順に進むと、データが全て消失し、完全に消えてなくなります。

拡張セグメントに対し保存準備が行われます。



8. 終わり

上記7、の「待ち時間」を守り、その後、ファイル（F）メニューより終了を選び、4D「レセコン」サーバー
されて下さい。

